

DAFNE 24

Design: Paolo Lodigiani & Matteo Costa

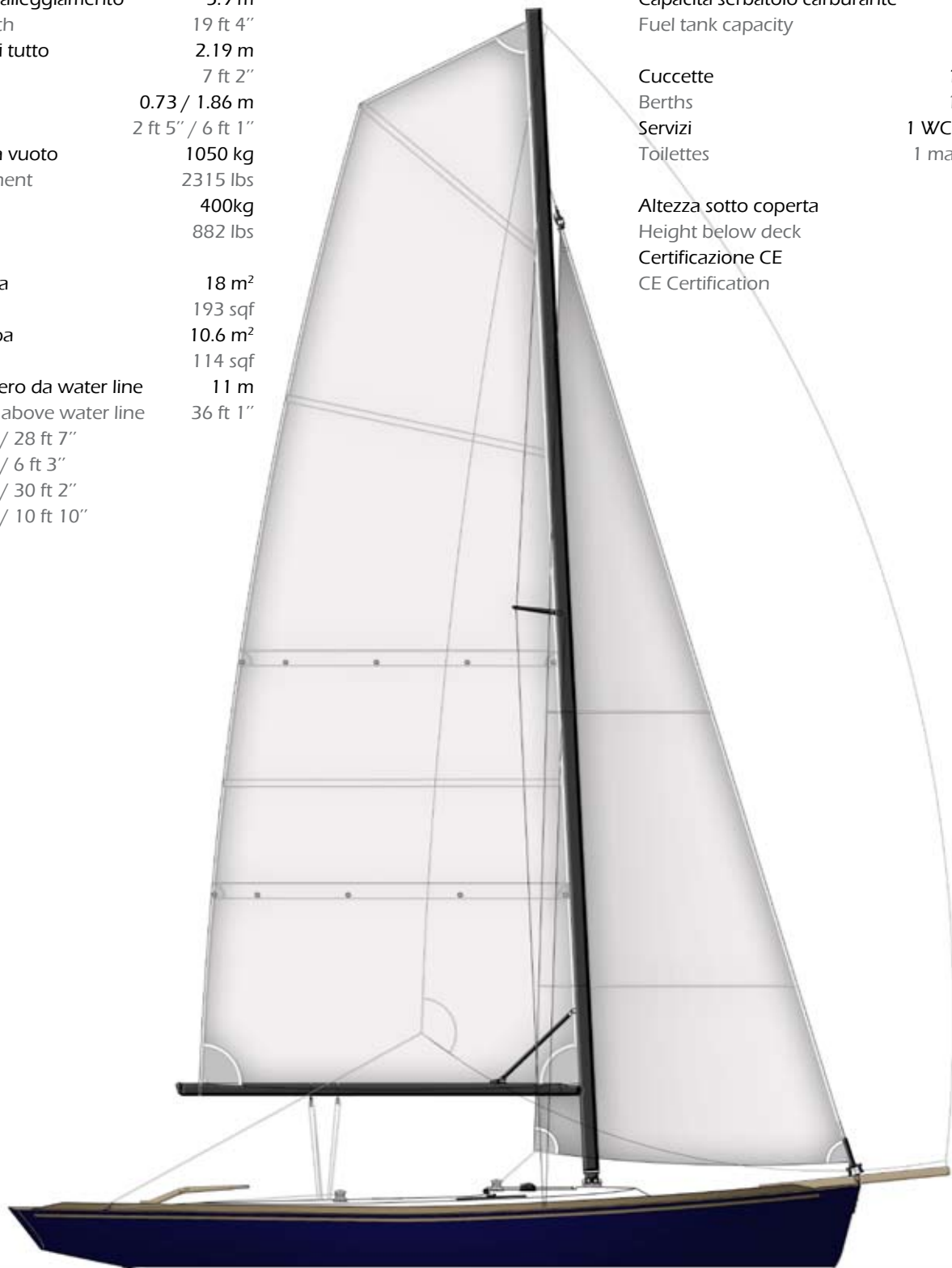
DIMENSIONI PRINCIPALI MAIN DIMENSIONS

Lunghezza fuori tutto	7.3 m
Length overall	23 ft 11"
Lunghezza al galleggiamento	5.9 m
Waterline length	19 ft 4"
Larghezza fuori tutto	2.19 m
Hull beam	7 ft 2"
Pescaggio	0.73 / 1.86 m
Draft	2 ft 5" / 6 ft 1"
Dislocamento a vuoto	1050 kg
Light displacement	2315 lbs
Peso in chiglia	400kg
Ballast	882 lbs
Superficie randa	18 m ²
Mainsail area	193 sqf
Superficie genoa	10.6 m ²
Genoa area	114 sqf
Altezza dell'albero da water line	11 m
Height of mast above water line	36 ft 1"
I	8.7 m / 28 ft 7"
J	1.9 m / 6 ft 3"
P	9.2 m / 30 ft 2"
E	3.3 m / 10 ft 10"

Potenza motore fuoribordo	4.5 kW
Outboard engine power	6 HP
Capacità serbatoio carburante	50 lt
Fuel tank capacity	30 gal

Cucette	1 doppia
Berths	1 double
Servizi	1 WC chimico
Toilettes	1 marine WC

Altezza sotto coperta	0.9 m
Height below deck	2 ft 11"
Certificazione CE	C
CE Certification	C



SPECIFICHE

SCAFO

Costruzione in legno composito con tecnica dello strip-planking. Fasciame in mogano Sapelli incollato con resina epossidica di prima qualità e rivestito su entrambi i lati con vetroresina laminata a mano. Tutte le zone dello scafo sottoposte a maggior carico strutturale sono ulteriormente rinforzate con stratificazioni supplementari di fibra di vetro.

Paratie in Compensato marino omologato R.I.N.A., costole e rinforzi interni in lamellare di mogano Sapelli.

Verniciatura con vernice poliuretana bicomponente su base epossidica per una maggiore protezione e durezza dello scafo.

Con l'utilizzo delle tecniche moderne di costruzione in legno e composito si realizzano barche leggere, durature e che richiedono minor manutenzione rispetto alle barche in legno tradizionali e le tipiche barche vetroresina.

Le riserve di galleggiamento si trovano sotto al pozzetto, nel crash box di prua e sotto alla cuccetta di prua. Hanno un volume tale da rendere la barca inaffondabile.

COPERTA E ATTREZZATURA DI COPERTA

Coperta in Compensato marino omologato R.I.N.A. rivestito con listelli di Teak di prima scelta incollati con resina epossidica per garantire rigidità e leggerezza. Falchetta e bottazzo esterno in legno di Teak. Attrezzatura di coperta: scotta randa direttamente in pozzetto con paranco 4:1 o 6:1 in base alla versione, due rotaie per il fiocco con carrello a posizione variabile per garantire un miglior controllo della forma della vela di prua. Scotta fiocco rinviata in pozzetto con strozzatori a galloccia e possibilità di utilizzo del winch.

Winch R8 di prua per drizze, manovre deriva, vang, terzaroli, con strozzatori tipo stopper.

Due winch in pozzetto per eventuale scotta gennaker e fiocco.

Due galloccie a poppa e una a prua con rispettivi passacavi per l'ormeggio. Ancora stivata nei gavoni sotto alle panche del pozzetto.

Il sistema del vang rovesciato (gnav) libera la coperta senza influenzare la forma della vela e garantisce una completa apertura del tambuccio migliorando l'accesso sotto coperta. A poppa del pozzetto è presente un ampio gavone dove stivare ancora e vele e rende immediata l'ispezione della timoneria.

SPECIFICATIONS

HULL

Wood composite construction with strip-planking system. Planking in Mahogany Sapeli glued with high grade epoxy resin and sheathed on both sides with hand lay-up fiberglass. All high stress areas are specially strengthened with more fiberglass sheathing.

Bulkheads in first grade marine plywood R.I.N.A. certificate, frames and reinforcements in cold molded mahogany Sapeli.

International painting with bi component polyurethane paint on epoxy primer, in order to have a longer protection and durability of the hull.

The modern techniques of wooden composite boat building allow the construction of lightweight and durable boats, which require less maintenance comparing to the boats built with traditional techniques or typical fiberglass boats.

The buoyancy reserves are located below cockpit floor, inside the bow crash-box and below the double berth. The total volume is calculated to make the boat unsinkable.

DECK AND DECK HARDWARE

Deck is made in first grade marine plywood R.I.N.A. certificate, covered by top quality teak laid in epoxy resin and silicon rubber, in order to guarantee stiffness and lightweight. Toerail and rubrail in Teak. Deck hardware: mainsheet lead to cockpit by a 4:1 or 6:1 tackle (depending on version), two jib tracks with blocks adjustable to obtain better control of the foresail shape. Jib sheet lead to cleats in cockpit directly or by using a winch.

One Winch R8 is dedicated to halyards, centerboard lifting, vang, reef lines. Each line lead to a stopper.

Two cockpit Winch are dedicated to jib and gennaker sheets.

Two chrome stainless cleats aft and one central forward with fairleads for mooring lines.

The reverse vang system (gnav) keeps the cockpit clear without affecting the sail shape and guarantees a complete opening of the companionway hatch and better accessibility below deck.

A big locker for anchor and sails is located aft cockpit and easily allow the rudder stock inspection.

POZZETTO

Panche e fondo del pozzetto in Compensato marino omologato R.I.N.A. rivestito con listelli di Teak di prima scelta incollati con resina epossidica.

Dimensioni pozzetto: 257cm x 140cm.

Sotto le panche sono presenti due ampi gavoni aperti nella parte di prua e due gavoni chiudibili nella parte di poppa dove stivare le batterie e il serbatoio del motore.

Dimensioni dei gavoni: 90cm x 78cm e 90cm x 67cm.

Altezza gavoni: 36 cm.

Due ombrinali sul fondo del pozzetto per scaricare l'acqua piovana direttamente in mare sotto il livello della waterline in modo da prevenire il deterioramento del teak e l'accumulo di sporcizia.

ATTREZZATURA VELICA

Attrezzatura sloop tipo Marconi, con albero in alluminio, un set di crocette. Piede d'albero in acciaio inox fissato in coperta.

Bompreso opzionale in legno o alluminio per murare il gennaker.

E' presente un avvolgifiocco per la riduzione e l'avvolgimento del fiocco.

VELE

Versione standard: 18 mq di randa fullbatten e 8 mq di fiocco realizzati in dacron crosscut.

Versione sprint: 22 mq di randa fullbatten e 8 mq di fiocco realizzati in square polyester crosscut.

Due terzaroli sulla randa e sacchi per le vele in dotazione per entrambe le versioni.

INTERNI

E' presente una cuccetta doppia di fortuna posizionata a prua di dimensioni: 180cm x 120cm. Altezza sotto coperta: 96 cm.

Due compartimenti sotto coperta (70cm x 68cm, altezza 45cm) dove stivare un WC chimico, un fornello a gas ed eventuali bagagli.

MOTORE

Vano motore per un piccolo fuoribordo 6HP nascosto con apertura per l'elica diretta sul fondo dello scafo e richiudibile durante la navigazione a vela. In alternativa possibilità di installazione di motore entro bordo da 10HP con trasmissione in linea d'asse.

COCKPIT

Cockpit settees, cockpit floor are in first grade marine plywood R.I.N.A. certificate, covered by top quality teak laid in epoxy resin.

Cockpit dimensions: 8 ft 5" x 4 ft 7".

Under settees there are two generously sized open lockers forward and two closed lockers aft, where batteries and fuel tank can be stowed.

Lockers dimensions: 2 ft 11" x 2 ft 7" and 2ft 11" x 2 ft 2".

Lockers height: 1 ft 2".

Two scrappers on each side of cockpit floor which drain rain water directly overboard under the waterline prevent teak deterioration and dirt strips.

MAST AND RIGGING

Sloop Marconi rig, aluminum alloy mast, one set of spreaders. Stainless steel mast step fixed on deck. Jib sail can be reefed and furled by a furler that lead to a cleat in cockpit.

A retractable optional bowsprit for tacking gennaker can be supplied in wood or aluminum.

SAILS

Standard version: 193 sqft fullbatten crosscut dacron mainsail and 114 sqft crosscut dacron jib.

Sprint version: 237 sqft fullbatten square polyester crosscut mainsail.

Two reef lines on mainsails and sail bags equipped for both versions.

INTERIORS

There is one forward double berth, dimensions: 5 ft 11" x 3 ft 11". Maximum height below deck: 3 ft 2".

Two aft compartments for one marine WC stowing, small gas burner and baggages.

ENGINE

Hidden engine locker in cockpit for small outboard motor (6HP), with opening for propulsion directly on hull. It can be closed for sailing. Optionally possible an inboard engine (10HP) with shaft transmission.

SERBATOIO CARBURANTE

Sono previsti due serbatoi da 25 lt removibili in dotazione alla motorizzazione standard con motore fuoribordo. In alternativa per la motorizzazione entro bordo è previsto un serbatoio da 50 lt.

CHIGLIA

La deriva è in piombo rinforzato per il miglior rapporto massa/peso. Ruota per ridurre il pescaggio e facilitare il trasporto su carrello. La rotazione avviene con un semplice sistema di paranchi interamente ispezionabili dall'interno della barca. La manovra viene rinviata in pozzetto passando sotto al piede dell'albero, e finendo poi al Winch.

TIMONE

Barra del timone con legno a vista verniciato trasparente lucido. L'asse del timone ruota in cuscinetti autoallineanti che riducono l'attrito al minimo in qualunque situazione.

TIPO DI FINITURA

Gli interni sono rivestiti con una vernice trasparente che esalta le venature e il calore del legno.

Nella parte di scafo immersa la superficie è trattata con primer epossidico e due mani di antivegetativa.

CERTIFICAZIONE

La barca è certificata CE ed è fornita una targhetta indicante la categoria di navigazione C.

GARANZIA

La barca è coperta da una garanzia di 24 mesi successivi alla consegna, relativa a vizi e difformità della costruzione, purché sia dimostrato siano imputabili alle lavorazioni e alla messa in opera da parte del costruttore e non siano ricollegabili in alcun modo a incidenti occorsi all'imbarcazione, incendio, malgoverno o negligenza nell'uso dell'imbarcazione.

EQUIPAGGIAMENTO IN DOTAZIONE

La barca viene fornita con i seguenti accessori:

- asta porta bandiera
- 4 parabordi
- 4 cime d'ormeggio
- 1 maniglia per winch lunga
- 1 estintore.

FUEL TANK

Two portable tanks of 6,6 gal each in standard equipment for outboard motor.

For inboard engine system one fixed 13,2 gal tank.

KEEL

Centerboard is made of reinforced lead in order to reach the better mass/weight ratio. It rotates and can be useful for reducing draft or making possible the trailer ability of the boat. Centerboard handling leads to cockpit through the mast step and ends in a Winch. The centerboard handling is sure and simple and it's made with tackles completely inspectionable.

RUDDER

Tiller is wooden and clear glossy varnished. Rudder stock and self aligning bearings reduce the friction to minimum in every situation.

FINISHING

Interiors are clear varnished that enhances the wood veneers and the warmth of wood. The underwater hull has two applications of epoxy primer and two coats of antifouling.

CERTIFICATION

The boat is CE certified and a CE plaque for category C is supplied.

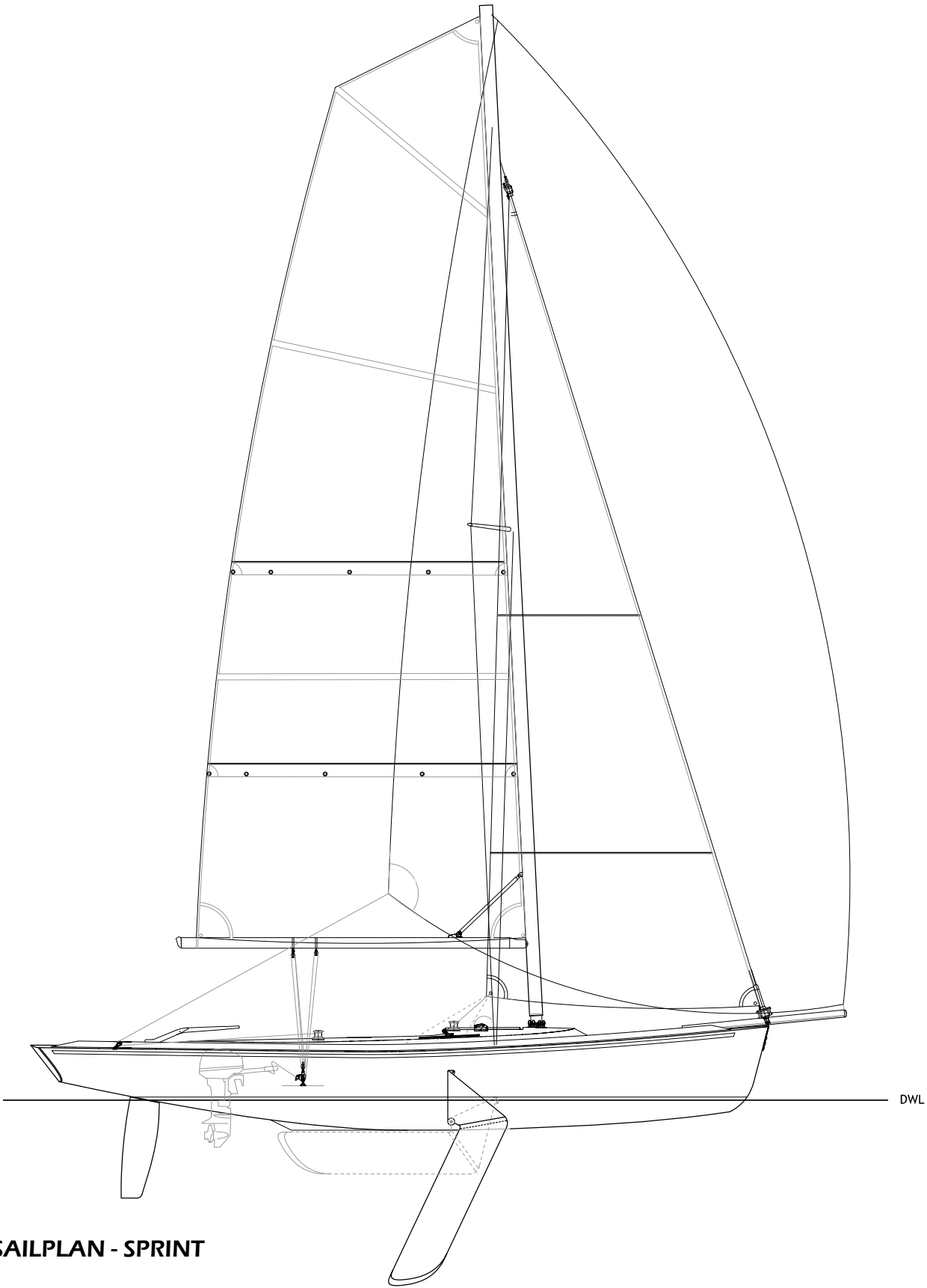
WARRANTY

The boat is covered by a warranty for defects in construction for a period of 24 months after delivery, provided that these defects are due to fault of boat builder and not to other causes such as mismanagement or negligence in the use of the boat.

EQUIPMENTS

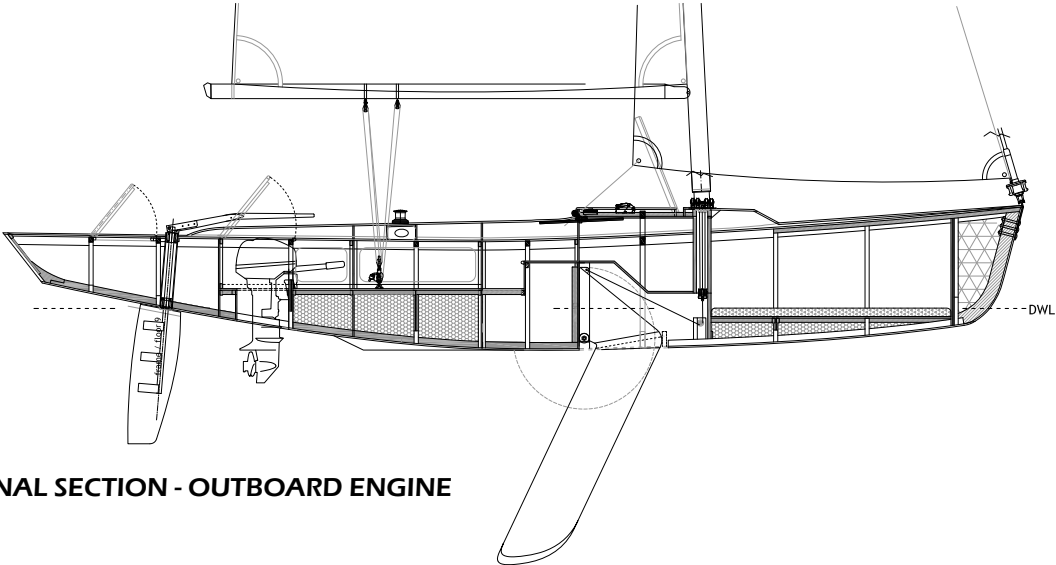
The boat is equipped with those accessories:

- flagstaff
- 4 fenders
- 4 mooring lines
- 1 winch handles
- 1 fire extinguisher.

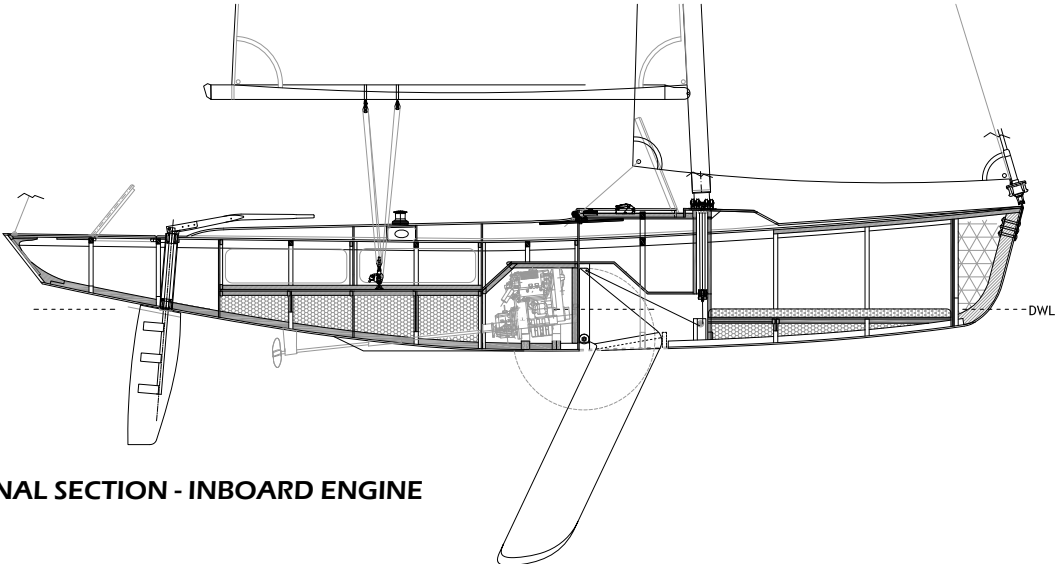


SAILPLAN - SPRINT

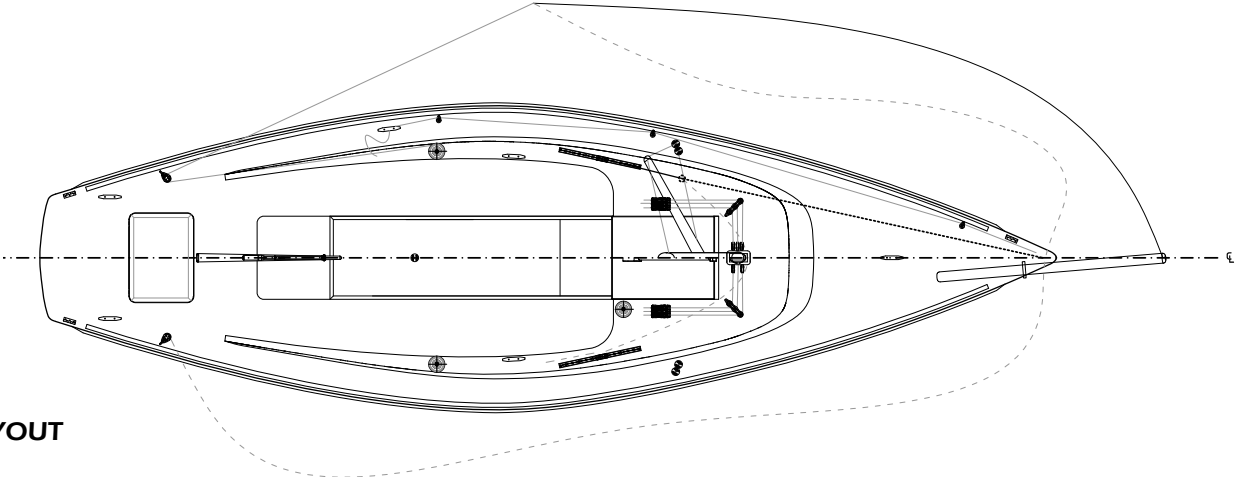
DAFNE 24



LONGITUDINAL SECTION - OUTBOARD ENGINE



LONGITUDINAL SECTION - INBOARD ENGINE



DECK LAYOUT

Modifications reserved.
Chosen extra equipment may affect this standard specification.
Drawings are for orientation only. Measurements are not to be taken from these drawings.
Drawings show optional equipment.



Ninfa Yachts is a brand of B.C.A. Demco

**via Ricciarelli, 21
20148 - Milano - ITALY
+39.02.4870.8331**

**www.bcademco.it
bcademco@gmail.com**